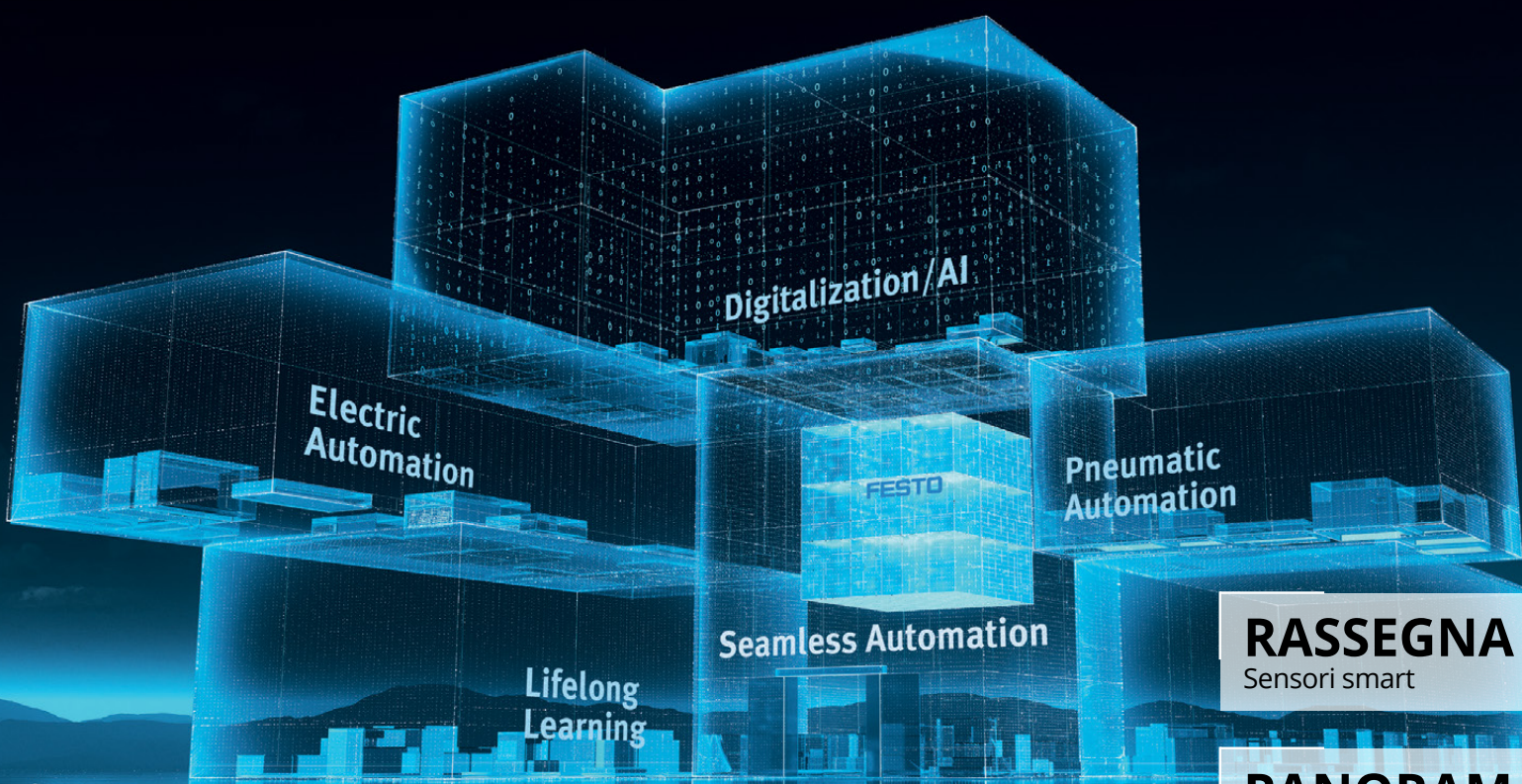


SPECIALE

SOLUZIONI INTELLIGENTI PER L'INDUSTRIA COLLABORATIVA

FESTO



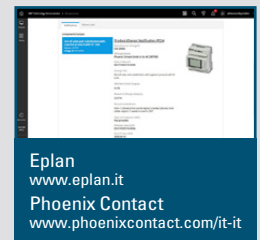
RASSEGNA
Sensori smart

PANORAMA
Edge e Cloud Computing

**TAVOLA
ROTONDA**
Transizione energetica
e industria

Apriamo questa rassegna con un ampliamento di gamma: **Keller Pressure** ha introdotto i **trasmettitori di pressione a lavaggio frontale** serie 25SXio con tecnologia IO-Link. Lo **standard IO-Link** assicura la compatibilità con le più comuni interfacce di automazione; i malfunzionamenti vengono rilevati tempestivamente grazie alla funzione di diagnostica integrata e, in caso di sostituzione, il master rileva il dispositivo e scrive automaticamente i parametri predefiniti. Questi **trasmettitori piezoresistivi** di alta precisione possono essere utilizzati sia come **strumento di misura** della pressione, sia come **pressostato**, e possono essere parametrizzati tramite PC collegato alla rete. Anche **Yaskawa** ha ampliato la gamma di **convertitori** Matrix U1000 con una soluzione Floor Standing per ambienti industriali difficili. Il **cabinet** U1000 è dotato di capacità rigenerativa ed è conforme allo standard Ieee 519 sulla distorsione armonica: la **tecnologia DC-Linkless** U1000 è in grado di ridurre la distorsione armonica a pieno carico al di sotto del 5%, reimmettendo energia rinnovabile in rete. Ampliamento del portafoglio CodeMeter, invece, per **Wibu-Systems**, che ha lanciato CodeMeter Licensing-as-a-Service (CmLaaS). L'azienda introduce così un percorso semplificato verso la **gestione professionale delle licenze**. CmLaaS offre modelli di licensing preconfigurati, attivabili rapidamente e adattabili nel tempo alle esigenze di business. Si può iniziare con modelli comuni, come licenze perpetue, in abbonamento, floating o di prova, e perfezionarli progressivamente, senza dover ricostruire da zero l'infrastruttura di licensing. In molte aziende, la conoscenza dei prodotti da utilizzare è memorizzata in database non sempre aggiornati, per cui può accadere che componenti dismessi o che presentano errori vengano ugualmente utilizzati in nuovi progetti. Product Change Notification basata su AAS (Asset Administration Shell), sviluppata da **Eplan** e **Phoenix Contact**, apre nuovi orizzonti nella **gestione delle modifiche ai componenti**. Phoenix Contact fornisce informazioni sulle modifiche ai propri componenti tramite AAS; il software Eplan riceve le informazioni tramite AAS e aggiorna Eplan Data Portal; il sistema invia una notifica ai progettisti, che possono vedere dove sono installate le parti interessate dalle modifiche. È possibile ottenere un miglioramento del 76% in termini di risparmio energetico, ROI ed emissioni di CO₂ scegliendo un **motore IE6** al posto di un IE5: **ABB** mette ora a disposizione i motori sincroni a riluttanza iper-efficienti (Hyper-Efficiency) SynRM IE6, da 110 a 450 kW, nelle taglie 280

e 315, con velocità fino a 3.600 giri/min. Inoltre, la tecnologia SynRM priva di magneti garantisce riciclabilità e assenza di metalli e terre rare. La famiglia di **moduli fotocamera e schede adattatrici** con interfaccia Gmsl2 di **Innodisk** garantisce una trasmissione delle immagini a lunga distanza, a bassa latenza e robusta, per applicazioni edge AI esigenti. Utilizzando un cavo Fakra, la serie Gmsl2, con involucro rinforzato IP67/IP69K, garantisce il trasferimento di immagini ad alta risoluzione fino a 13 MP su lunghezze fino a 15 m. Il sensore Sony ISX031 integrato, con ISP, permette di catturare immagini chiare e stabili in condizioni di illuminazione difficili. La serie di **scanner manuali per codici a barre** Gryphon 4600 di **Datalogic**, con eco-design evoluto, garantisce invece bassi consumi energetici e l'utilizzo di materiali riciclati e riciclabili. La decodifica neurale dei codici a barre basata su AI, con ottiche a doppio sensore e illuminazione LED bicolore, assicura una lettura immediata al primo passaggio di tutti i principali codici 1D e 2D, anche in ambienti impegnativi. Per un controllo qualità accurato, la soluzione plug&play EMG-Control di **EMG Presses**, distribuita ufficialmente in Italia da **BalTec Italia**, garantisce il **rilevamento di anomalie su presse a pignone e cremagliera, a ginocchiera o pneumatiche**, utilizzate in postazioni di lavoro manuali, automatizzate o semiautomatizzate. Adatta all'uso in ambienti industriali difficili, garantisce la produzione di pezzi conformi fin dalla fase di fabbricazione, e include la gestione multi-programma, la programmazione delle sequenze e la generazione di statistiche. I **robot** oggi sono impiegati in produzione, automazione dei magazzini e operazioni logistiche: la app Robotic Systems Intelligence Manager by LeafLabs, lanciata da **Celonis**, ha permesso a Pickle Robot Company di accelerare del 50% lo sviluppo di funzionalità avanzate, migliorando le performance dei clienti che utilizzano le sue Intelligent Robotic Solution. Costruita sulla Process Intelligence Platform di Celonis, la **app trasforma i dati grezzi provenienti dai robot in insight di Process Intelligence**. Terminiamo con i due nuovi moduli per la famiglia Acopos presentati da **B&R**, divisione Machine Automation di ABB: si tratta di Acopos X2 e Acopos X4. Queste soluzioni compatte e scalabili, **per applicazioni di potenza medio-bassa**, combinano sicurezza integrata, supporto flessibile di diversi motori ed encoder, e compatibilità con il sistema X20 e i moderni standard di comunicazione, per un'integrazione efficiente in diversi ambienti di automazione.



AO's ghost writer

Esperto in automazione, strumentazione e componentistica, il Ghost Writer di Automazione Oggi propone una selezione dei prodotti più interessanti lanciati sul mercato dalle aziende del settore

Affinché non ci siano interruzioni nella movimentazione automatizzata di materiali naturali serve l'aiuto di un cobot sicuro



SPECIALE

Il cobot Yaskawa HC10DTP ha una capacità di carico 10 kg e protezione IP67

costruisce circa 1 metro al giorno. Con l'automazione robotica, i tempi cambiano radicalmente: il robot può erigere oltre 10 metri di muro al giorno, a seconda del terreno. L'HC10DTP ha dimostrato più volte la sua affidabilità, anche sotto la pioggia, e oggi è il modello standard di RockFarm. Oltre a garantire qualità e precisione, il robot attira l'attenzione

di clienti e investitori. Grazie al franchising, il concept RockFarm sarà esteso anche a giardinieri e paesaggisti, assicurando sempre risultati costanti e professionali. Il futuro dell'azienda punta a pareti più alte, utili per lo stoccaggio di CO₂, la protezione di impianti solari o come barriere antirumore lungo le strade.

Con l'HC20DTP, dotato di sbraccio fino a 1,9 metri e capacità di carico di 20 kg, questi progetti diventano realizzabili senza difficoltà. E grazie alla presenza globale di Yaskawa Motoman, la soluzione RockFarm è facilmente scalabile anche a livello internazionale.

Yaskawa - www.yaskawa.it

WIBU SYSTEMS

Il licensing come livello di controllo

La conformità al Cyber Resilience Act deve rimanere tecnicamente applicabile anche dopo il deployment.

Il licensing basato su CodeMeter fornisce un controllo continuo, lungo l'intero ciclo di vita del prodotto digitale, dall'attivazione e dagli aggiornamenti fino alle misure correttive e alla gestione sicura del fine vita.

CodeMeter

Licensing. Protezione. Controllo del ciclo di vita.

Scoprite come il licensing basato su CodeMeter supporta la conformità al CRA.



Incontriamoci!



team@wibu.com
www.wibu.it

Pad. 26
Stand C75

